

# WOHNUNG 3D-0.1

## GARTENGESCHOSS

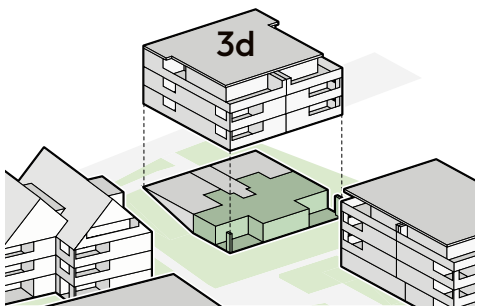
### 3.5-ZIMMER-WOHNUNG

Burgweg 3d | 6402 Merlischachen

Bruttowohnfläche: ca. 117.3 m<sup>2</sup>

Sitzplätze: ca. 28.6 m<sup>2</sup>

Gartenfläche: ca. 105.9 m<sup>2</sup>



Alle Angaben, Pläne, Zeichnungen usw. sind unverbindlich.  
Änderungen bleiben bis Bauvollendung vorbehalten.

