



Trias 89 62

Drei exklusive Einfamilienhäuser in Bergdietikon



TRIAS 8962 ein Projekt der ImmoPark Invest AG



Neubauprojekt

Bergdietikon - Alte Kindhauserstrasse 2

Drei exklusive Einfamilienhäuser in einzigartiger Naturlage mit freier Weitsicht

Trias
89
62



KEYFACTS AUF EINEN BLICK

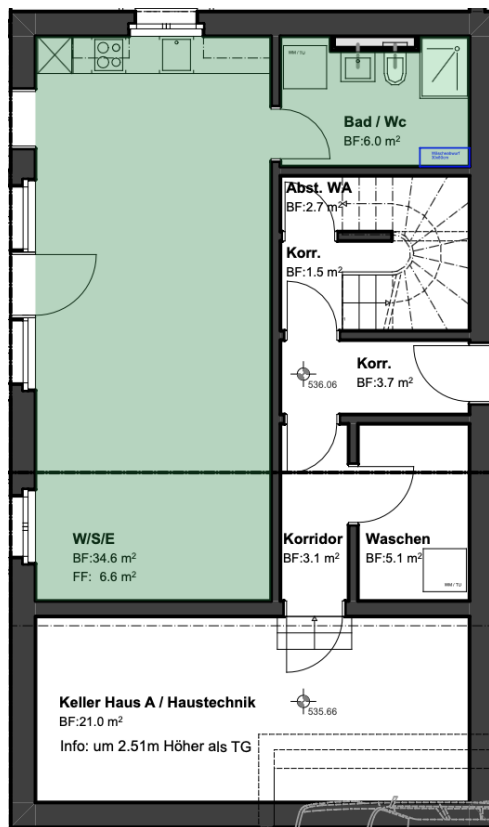
- Grosszügige Wohnfläche: ca. 230 m² Nettowohnfläche pro Haus | 6.5–7.5 Zimmer | ca. 490 m² Grundstücksanteil
- Einliegerwohnung / separate Einheit
- Erdsonden-Wärmepumpe und PV-Anlage
- 2 Einstellplätze in gemeinsamer Tiefgarage + 1 Besucherparkplatz pro Haus
- Hochwertige Bauweise | Moderne Archidektur


IMMOPARK
INVEST

ImmoPark Invest AG | [immopark.ch](https://www.immopark.ch)

Grundrisse (Haus A) I

Untergeschoss

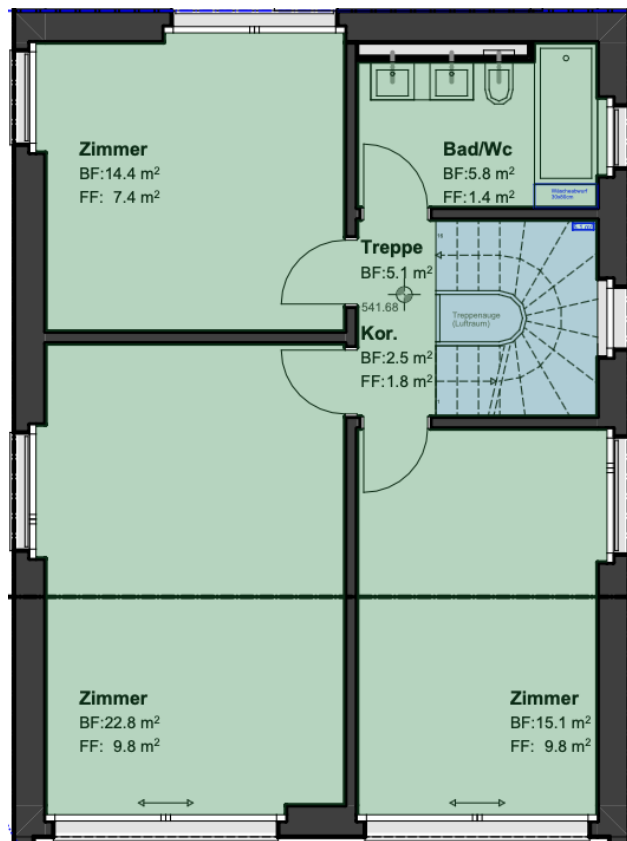


Erdgeschoss



Grundrisse (Haus A) II

Obergeschoss



Dachgeschoss

