

BERATUNG UND VERKAUF

meinHaus GmbH
Sulackerstrasse 4
8500 Frauenfeld
Tel. 052 721 55 80
info@meinhausgmbh.ch
www.meinhausgmbh.ch

ARCHITEKT

Bischoff & Partner AG
Frauenfeld

www.swissinteractive.ch



ÖISETES
HIMMEL
KYCH

WOHNEN
IN REINACH AG



JUNGS WOHNE IM AARGAU



Ankommen und wohlfühlen! Die moderne Wohnsiedlung mit den acht Doppeleinfamilienhäusern liegt am Rand des Dorfes Reinach, etwas erhöht am Hang des Stierenbergs. Jedes Haus verfügt über zwei Hausteile mit je 6,5 Zimmern bzw. grosszügigen 180 Quadratmetern Wohnfläche auf vier Etagen, dazu gehört zu jedem Hausteil eine Rasen- und Gartenfläche, die zum Verweilen an der frischen Luft einlädt. Hier finden junge Paare und Familien bei Bedarf

soviel Kontakt, wie sie möchten: Gemeinsam ein Feierabendbier trinken, über Kindererziehung diskutieren oder Tischtennis spielen. Auf Wunsch bleibt auch die Privatsphäre gewahrt und für das Zusammensein zu zweit bietet sich viel Platz. Hier ist man im Nu mitten in der Natur, die zur morgendlichen Joggingrunde oder zur abendlichen Biketour einlädt. Vielleicht finden auch Sie hier Ihr ganz persönliches Himmelrych?

MITRÄTE UND SICH WOHLFÜEHLEN



Die hellen, lichtdurchfluteten Räume der Eigen-tumshäuser laden ein zum behaglichen Zusam-mensein. Im offenen Erdgeschoss lässt es sich in der praktischen Küche wunderbar gemeinsam Kochen, der grosszügige Ess- und Wohnbereich dient dem entspannten Geniessen.

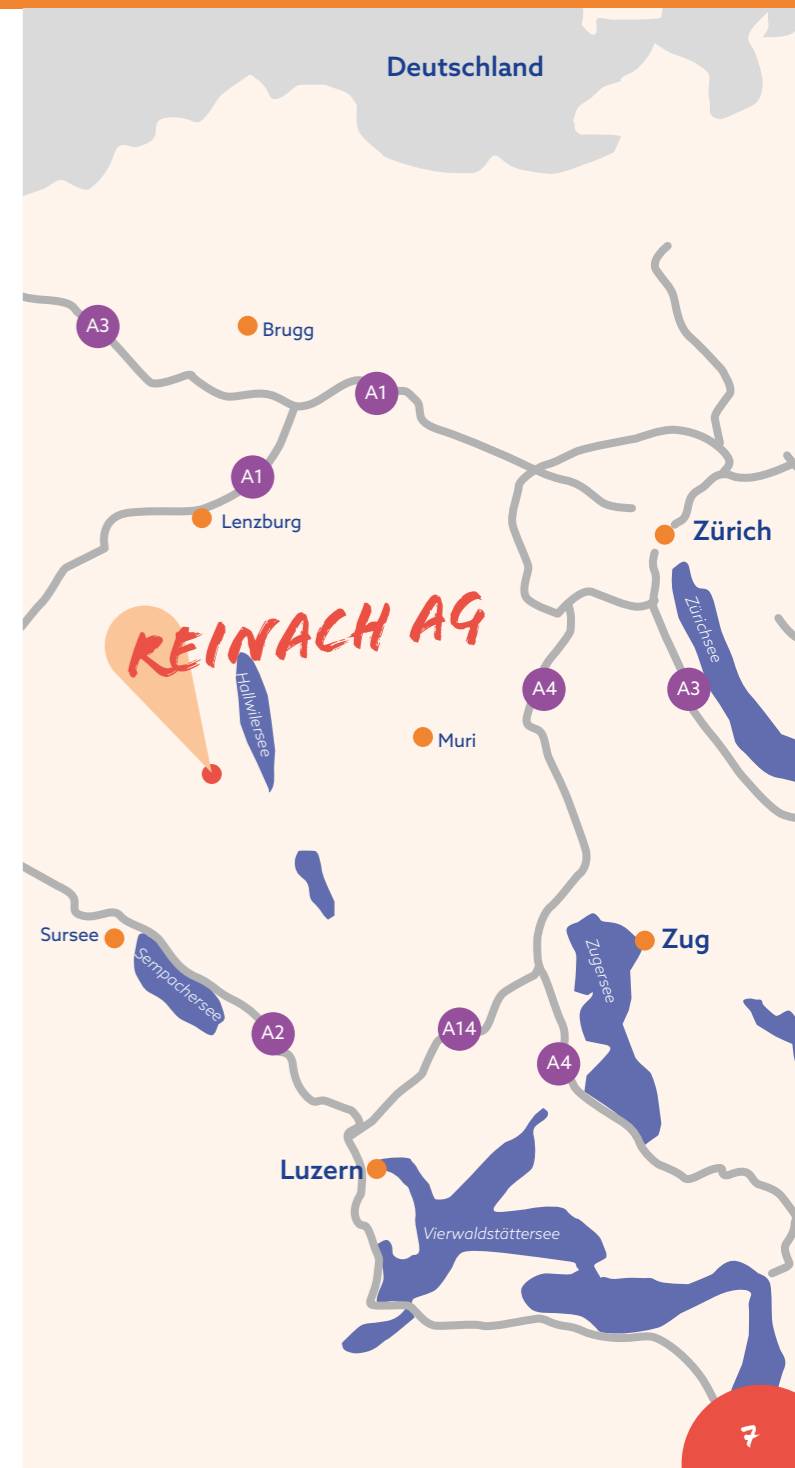
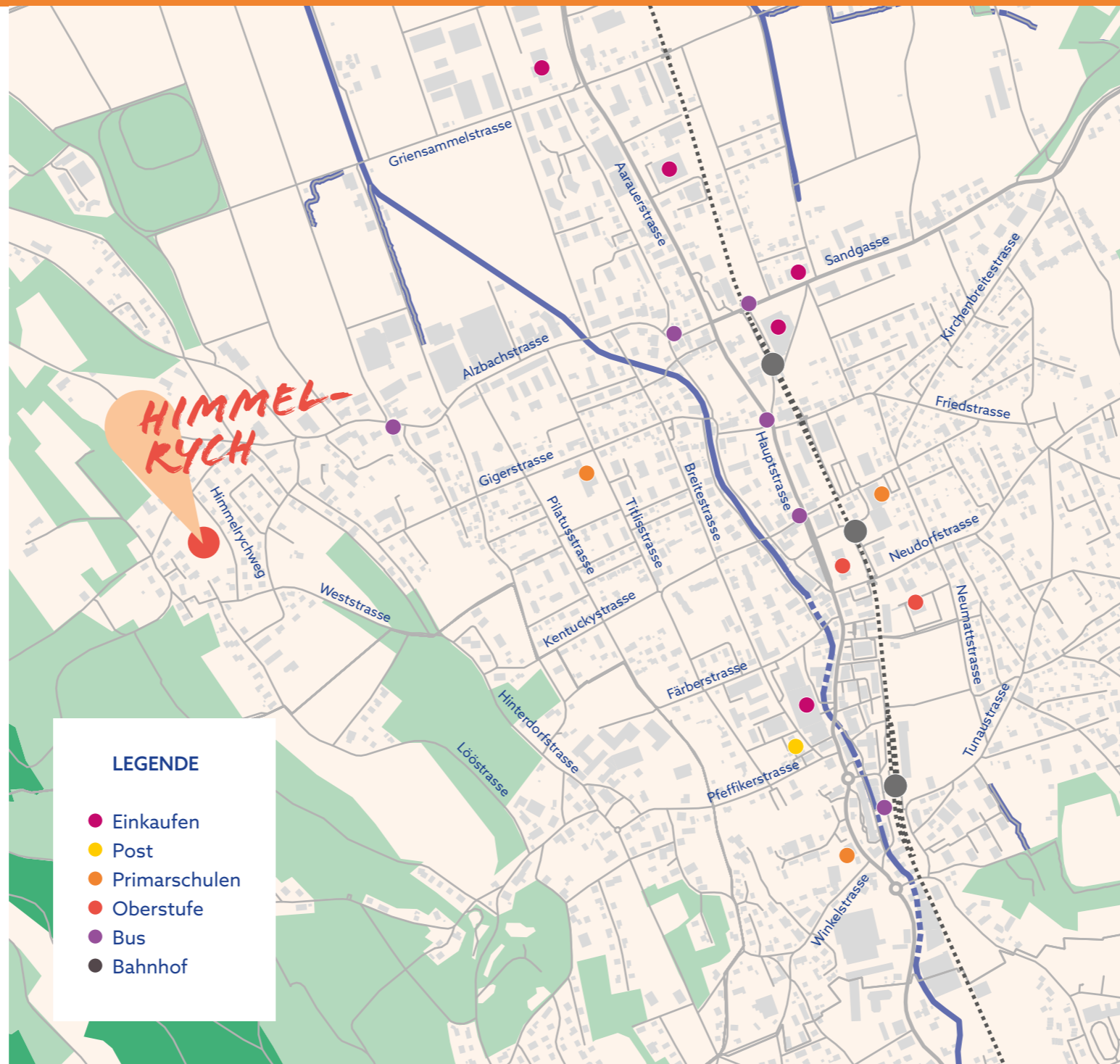
Wertvolle Materialien, ein durchdachter Grund-riss und grosse Fenster machen es einem leicht, sich wohl zu fühlen. Im Ober- und Dachgeschoss ist Cocooning angesagt! Hier befinden sich die luftigen Zimmer mit viel Licht und auf jeder Etage ein grosszügiges Bad. Im grossen Dach-schlafzimmer mit romantischer Dachschräge scheint die Sonne zudem durch das Dachfenster – oder man hört wohlig eingekuschelt im Bett dem Regen zu, der auf die Scheibe prasselt. Egal wie das Wetter gerade ist, in diesen Häu- sern ist Wohlsein angesagt und im Kellerge- schoss bietet ein grosser Raum Platz fürs Hobby. Als besonderes Extra befindet sich zwischen den Hausteilen ein rund 1.2 Meter breiter Raum, der dem Schallschutz dient und natürlich perfekt als Reduit für Gartenmöbel und -werkzeuge genutzt werden kann.



VITAL LÄBE IN REINACH

Reinach liegt an der südlichen Grenze des Kantons Aargau, eingebettet zwischen die Hänge des Hombergs, des Stieren- und des Sonnenberges. Das ländliche Dorf hat gut 9000 Einwohnerinnen und Einwohner und so einiges zu bieten: Über 80 Vereine sind eingetragen, es gibt eine Eishalle und diverse Tennisplätze. Vor allem sportliche Menschen kommen hier voll auf ihre Kosten. Die Gegend eignet sich hervorragend für Biketouren, Spaziergänge und Wande-

rungen. Auch für Unterhaltung ist gesorgt. Im Saalbau finden regelmässig Anlässe statt, im Kino und Theater am Bahnhof gibts Kleinkunst und gute Filme zu sehen, in den diversen Restaurants lässt sich vorzüglich dinieren. Ein durchgehendes Bildungsangebot von der Kita bis zur Bezirksschule und beste Einkaufsmöglichkeiten runden das Angebot ab. Obwohl ländlich gelegen, ist Reinach verkehrsmässig bestens erschlossen.



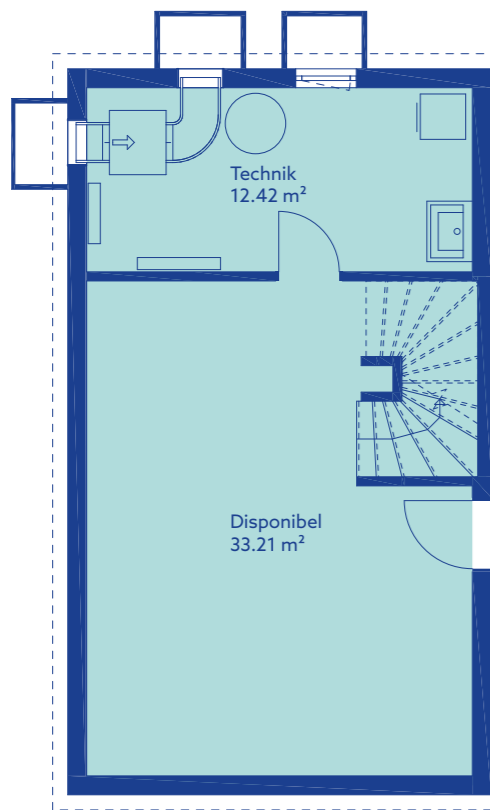


ÖISES DEHEIM ESCHÖNE FLÄCK

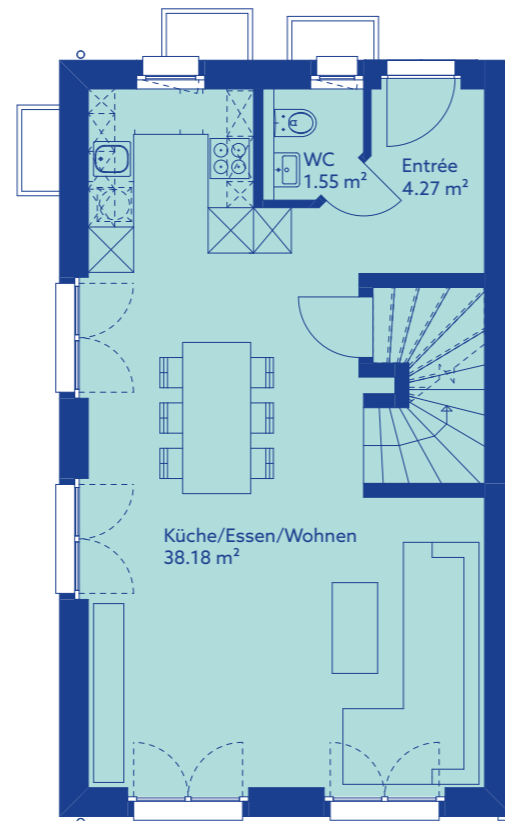


Viel frisches Grün rund um die Häuser, Wald und Feld in unmittelbarer Nähe – diese Einfamilien-Doppelhäuser sind ein Paradies für junge und junggebliebene Naturmenschen, Familien und Sportbegeisterte. Und auch wenn man in einem beschaulichen Dorf lebt, ist die Stadt mit ihren Einkaufsmöglichkeiten und dem Kultur- und Freizeitangebot nicht fern. Aarau und Luzern sind in einer guten halben Stunde erreicht. Reinach und die umliegenden

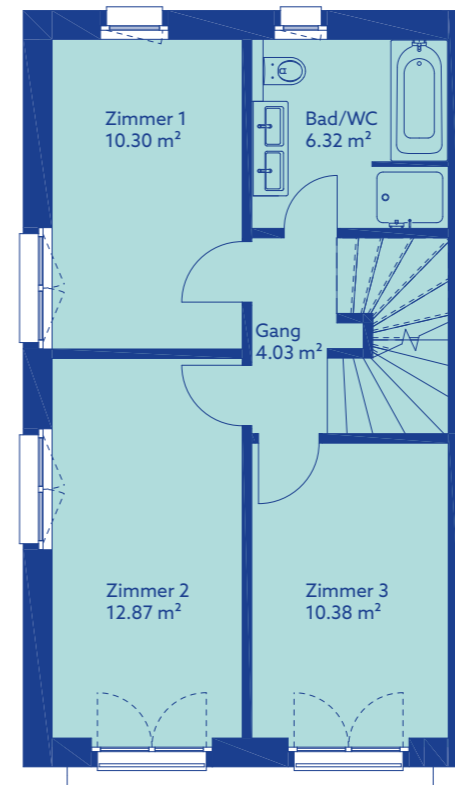
Dörfer, die so nah zusammengewachsen sind, dass man manchmal kaum erkennt, wo das eine aufhört und das andere anfängt, bieten ansonsten alles, was es zum Leben braucht. In diesen Häusern fühlt man sich einfach wohl, und das zu einem fairen Preis. Alles in allem für Erwachsene ein herrliches Zuhause, für Kinder ein wunderbarer Ort zum Aufwachsen und für die ganze Familie einfach das «Himmelrych».



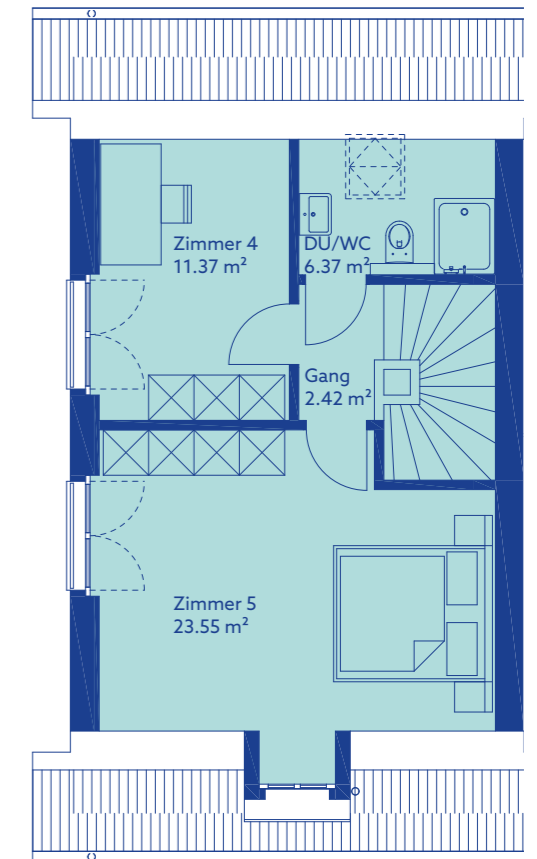
UNTERGESCHOSS



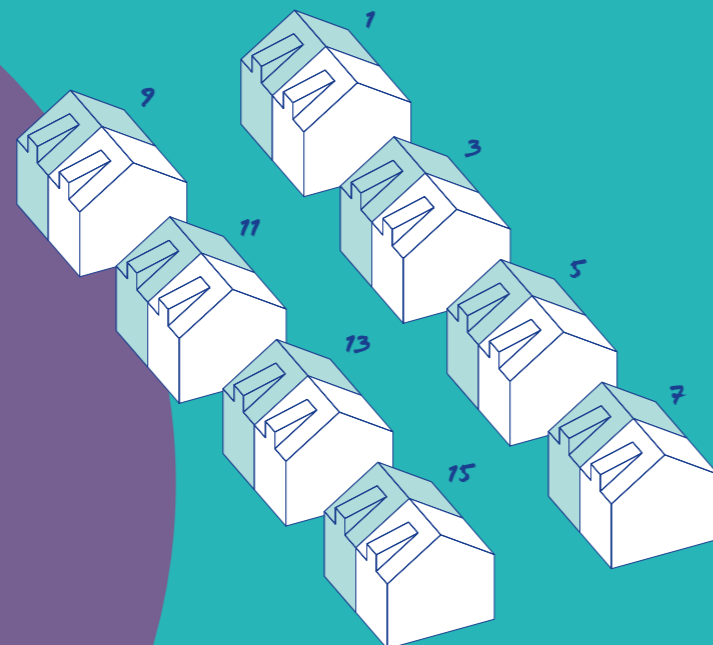
ERDGESCHOSS



OBERGESCHOSS



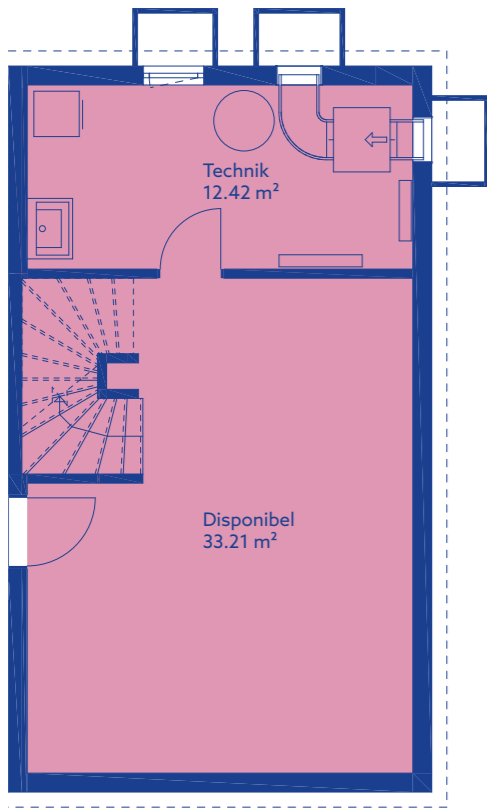
DACHGESCHOSS



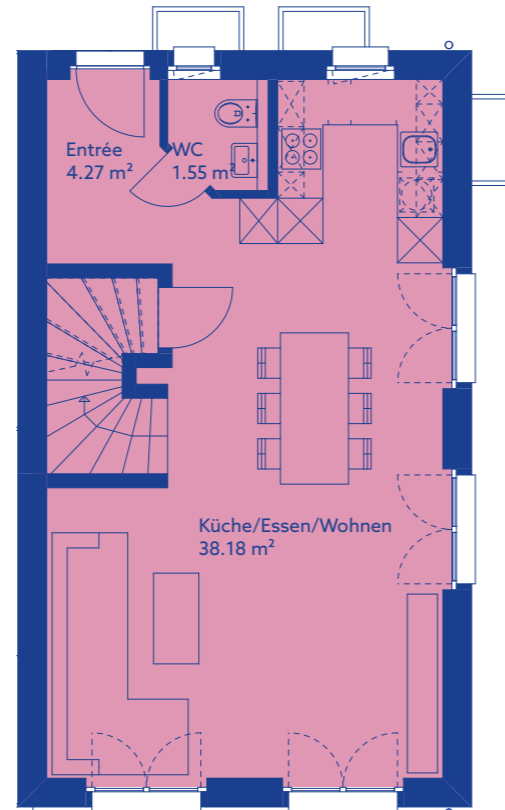
HUUS 1/3/5
7/9/11/13/15

Grösse
6.5 Zimmer
Fläche
Wohnfläche BGF: 180.0 m²

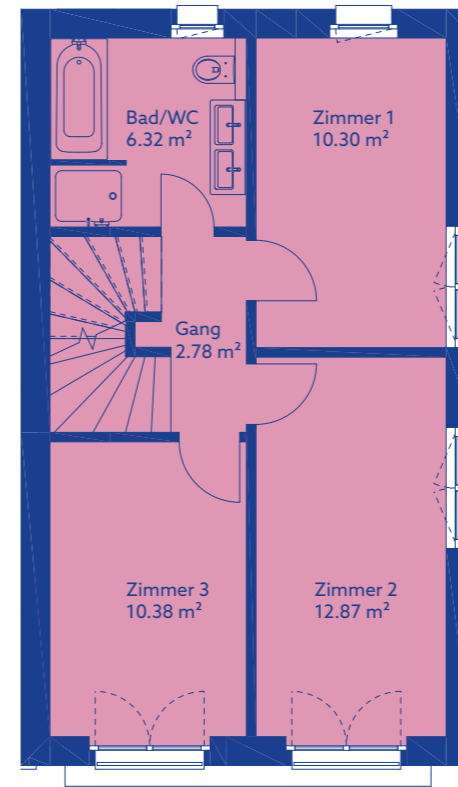




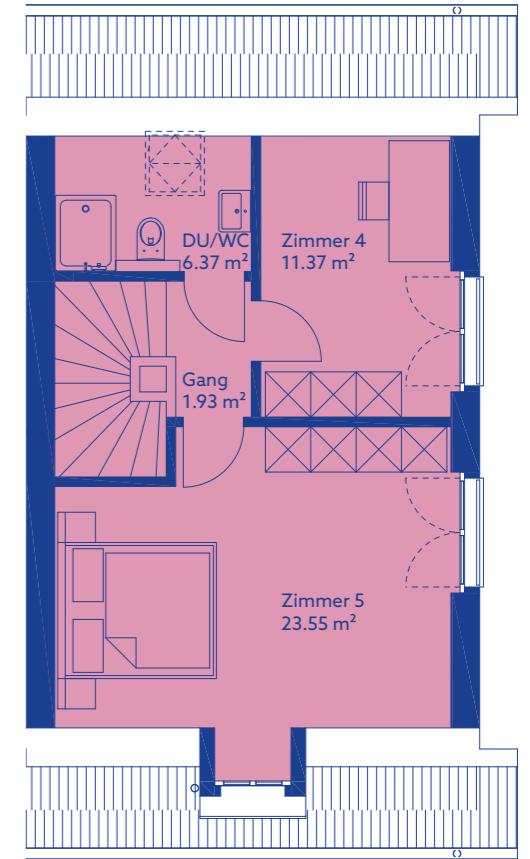
UNTERGESCHOSS



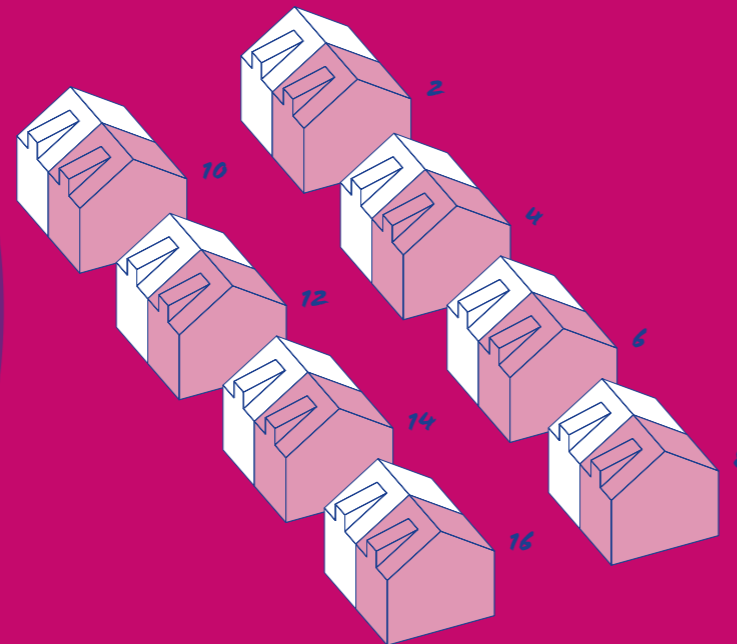
ERDGESCHOSS



OBERGESCHOSS



DACHGESCHOSS



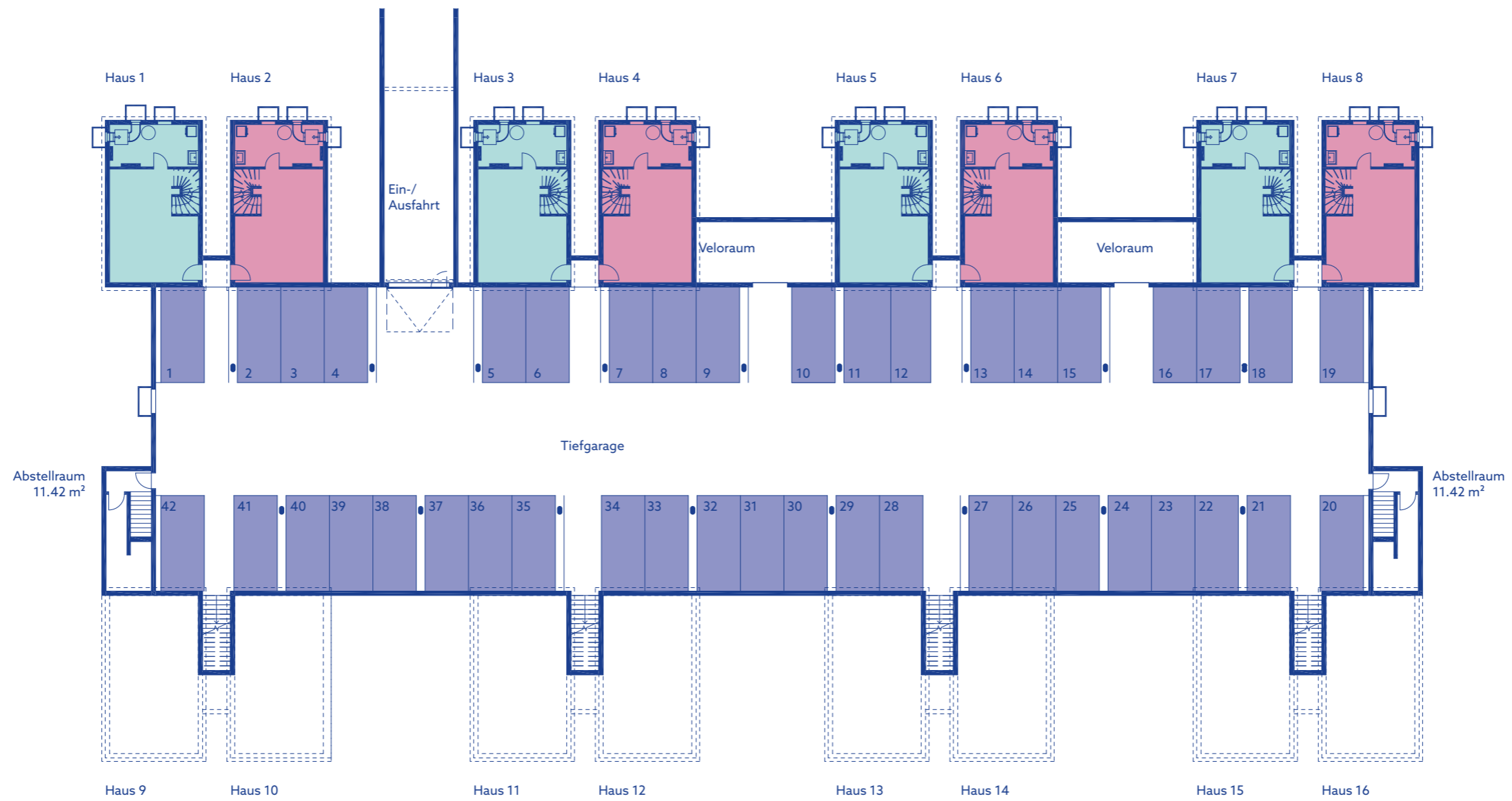
HUUS 2/4/6
8/10/12/14/16

Grösse
 6.5 Zimmer
Fläche
 Wohnfläche BGF: 180.0 m²



Masstab 1:100





TÜFGARAGE/ UNTERGESCHOSS



VO DER RESERVATION ZUM IZUG

1. Ihre Begeisterung für einen neuen Lebensabschnitt
2. Projektvorstellung im Büro der meinHaus gmbh
3. Ihre Entscheidung
4. Grundsatzregelung mit Ihrem Finanzierungsinstitut
5. Unterzeichnung der Reservation
6. Reservationszahlung Fr. 20'000.-
7. Aufbereitung vom Kaufvertrag
8. Grundbuchamtliche Beurkundung vom Kaufvertrag,
2. Anzahlung Fr. 100'000.-
9. Aufnahme Ihrer Wünsche zum Grundriss
10. Bemusterung der Materialien
11. Bauphase
12. Hausübergabe, Eigentumsübertragung, Schlusszahlung

Ihr neues Daheim wird schlüsselfertig zum Fixpreis erstellt. Allfällige Ausbauwünsche, die mit Mehrkosten verbunden sind, werden laufend berechnet und nach Ihrer Unterschrift umgesetzt. Die Abrechnung erfolgt mit der Schlussrechnung.

Die in dieser Dokumentation enthaltenen Angaben, Visualisierungen und Grundrisse dienen der allgemeinen Information und erfolgen ohne Gewähr. Sie bilden nicht Bestandteil einer vertraglichen Vereinbarung. Ausführungsbedingt Änderungen und Anpassungen auf Konstruktionen und Materialien bleiben vorbehalten.



CHURZBAU- BESCHRIEB

Kunststofffenster und Türen

Dreifachverglasung k-Wert 1.0W/m²K. Pro Zimmer ein Drehkippbeschlag Wohnungseingangstüren in Alupan. Kaba Star oder dergleichen für Haus, Briefkasten und Garage

Spenglerarbeiten

Ausführung in Uginox

Bedachung

Kompaktsteildach, mit Flachschiebeziegel, Dachflächenfenster, innen Täferendeckung, weiss lackiert
Äussere Verputzarbeiten
Verputzte Aussendämmung, zweimal gestrichen

Sonnenschutz

Verbundraffstoren bei allen Fenstern im Wohnraum. Alle mit Elektromotor und Einzelsteuerung.

Elektroanlagen

AP Leitungsmontage im Untergeschoss. Unterputzmontage in Wohngeschossen. Schalter, Steckdosen, Einbauleuchten und Leuchtenstellen gemäss separatem Elektroplan Leuchtenstellen gemäss separatem Elektroplan

Heizungsanlage

Luftwasserwärmepumpe mit Wärmepumpenboiler. Wärmeverteilung mit Bodenheizung. Elektrische Einzelraumventile. PV Anlage auf dem Dach

Sanitäre Installationen

Apparate gemäss separater Apparateliste. Budget brutto ca. Fr. 18'000.- inkl. 7.7% MwSt. Waschmaschine und Tumbler

Kücheneinrichtungen

Küchenmöbel in Kunstharzausführung, Abdeckung in Granit Budget brutto Fr. 25'000.- inkl. 7.7% MwSt

Plattenbeläge

Budget brutto Fr. 120.-/m² inkl. 7.7% MwSt. fix fertig verlegt und inkl. allen Zuschlägen

Parkettarbeiten

Budget brutto Fr. 120.-/m² inkl. 7.7% MwSt. fix fertig verlegt und inkl. allen Zuschlägen

Sonderwünsche

Ausbauwünsche werden je nach Baufortschritt berücksichtigt