



reblodge

SIGRISWIL





Moderne Architektur trifft auf traditionelle Stilelemente, grosse Wohnflächen und eine atemberaubende, unverbaubare Aussicht.



REBLODGE SIGRISWIL

An schönster Aussichtslage, thronend über dem Thunersee und im Angesicht mit den Bergen des Berner Oberlands:
An dieser aussergewöhnlichen Lage entstehen vier architektonisch hochwertige Doppelhäuser (C–F) und ein Dreifamilienhaus (B). Wir freuen uns, Ihnen vorgängig einen Überblick über die Doppelhäuser zu präsentieren.

Die Gestaltung der Baukörper orientiert sich eng an dem ortsüblichen und über die Jahrhunderte bewährten Bauernhaustypus: massives Sockelgeschoss mit holzverkleidetem Aufbau und Satteldach mit mächtiger Ausladung.

Stilelemente

Zeitgemäss werden dazu diverse Stilelemente aufgenommen und zu Gunsten heutiger Wohnformen neu adaptiert: die Laubentypologie schafft private, gedeckte Aussenräume, welche den Blick für das grossartige Berg- und Seepanorama an bester Südlage freigeben, aber durch die raffinierte und traditionell gebräuchliche Holzstruktur vor Einblick schützen. Für die heissen Tage verfügen die Doppelhäuser über zurückgesetzte, private Aussenplätze.

Holzfassade

Die horizontal wie vertikal strukturierten Holzfassaden nehmen Proportionen und Stilelemente des traditionellen Bauernhaustypus auf und schaffen es, mit ihrer modernen

Interpretation gleichzeitig beeindruckende Raumwirkungen aus dem Innern in die Landschaft hinein zu erzeugen und den Räumen zugleich Intimität, Grosszügigkeit und moderne Offenheit zu verleihen.

Umgebung

Die Umgebungsgestaltung ist geprägt durch die feine horizontale Strukturierung der Stampfbetonmauern, die natürlichen Hangverläufe und dem eigenen, neu angelegten Rebbberg, welcher gleichzeitig Erholungsort und Namensgeber der Reblodge ist. Denkmalgeschützte Fassaden-Bemalungen an Bauernhäusern der Umgebung und historische Karten aus dem 19. Jahrhundert zeugen von der stolzen Rebbautradition in Sigriswil – Reblodge erweckt diese wieder zum Leben.

Technik

Die Beheizung erfolgt mittels innenliegenden Luft-Wasser Wärmepumpen, im DEFH sep. pro Wohneinheit eingerichtet. Jede Wohneinheit verfügt weiter über eine eigene Gelegenheit zum Waschen (WM/TU inklusive).

LAGE UND UMGEBUNG

Die Wohnüberbauung befindet sich an ruhiger Lage, in ländlicher Idylle mit unverbaubarem Bergpanorama. Und doch ist das Dorfzentrum nur einen Spaziergang vom Zuhause entfernt.



Lage

Sigriswil liegt auf der Sonnenseite, dem rechten Thunerseeufer. Berge, See, Wellness und Genuss – hier erleben Sie Erholung und Ausgleich für Körper und Geist. Ge­krönt wird dies durch den atemberaubenden Blick über den Thunersee und die Berner Oberländer Alpenwelt, inmitten eines herrlichen Wander- und Erholungsgebiets.

Infrastruktur

Das Dorf bietet eine breit aufgestellte Infrastruktur für den täglichen Bedarf und ist bei jungen und älteren Leuten als Zuhause beliebt.

Die Bushaltestelle Endorf befindet sich ca. 7 Minuten von der Überbauung entfernt. Der STI Bus verkehrt halbstündlich mit einer Fahrzeit von 25 Minuten nach Thun.

Legende

- 1 Panoramabrücke Sigriswil
- 2 Primar- und Sekundarschule
- 3 Reformierte Kirche
- 4 Hotel & Restaurant Bären
- 5 Bäckerei/Tea-Room Rosy
- 6 Metzgerei Brand
- 7 Hotel Adler
- 8 Coop
- 9 Molkerei Amstutz
- 10 Blumen Gfeller
- 11 AEK Bank
- 12 Post
- 13 Blumen Burkhalter
- 14 Solbadhotel Sigriswil
- 15 Bike & Skisport Sigriswil
- 16 Tennis Sigriswil
- 17 Parkhotel Gunten
- Fussweg ins Zentrum (7 min)





Der Innenausbau ist mit
hochwertigen und natürlichen
Materialien geplant.



FASSADEN UND UMGEBUNG

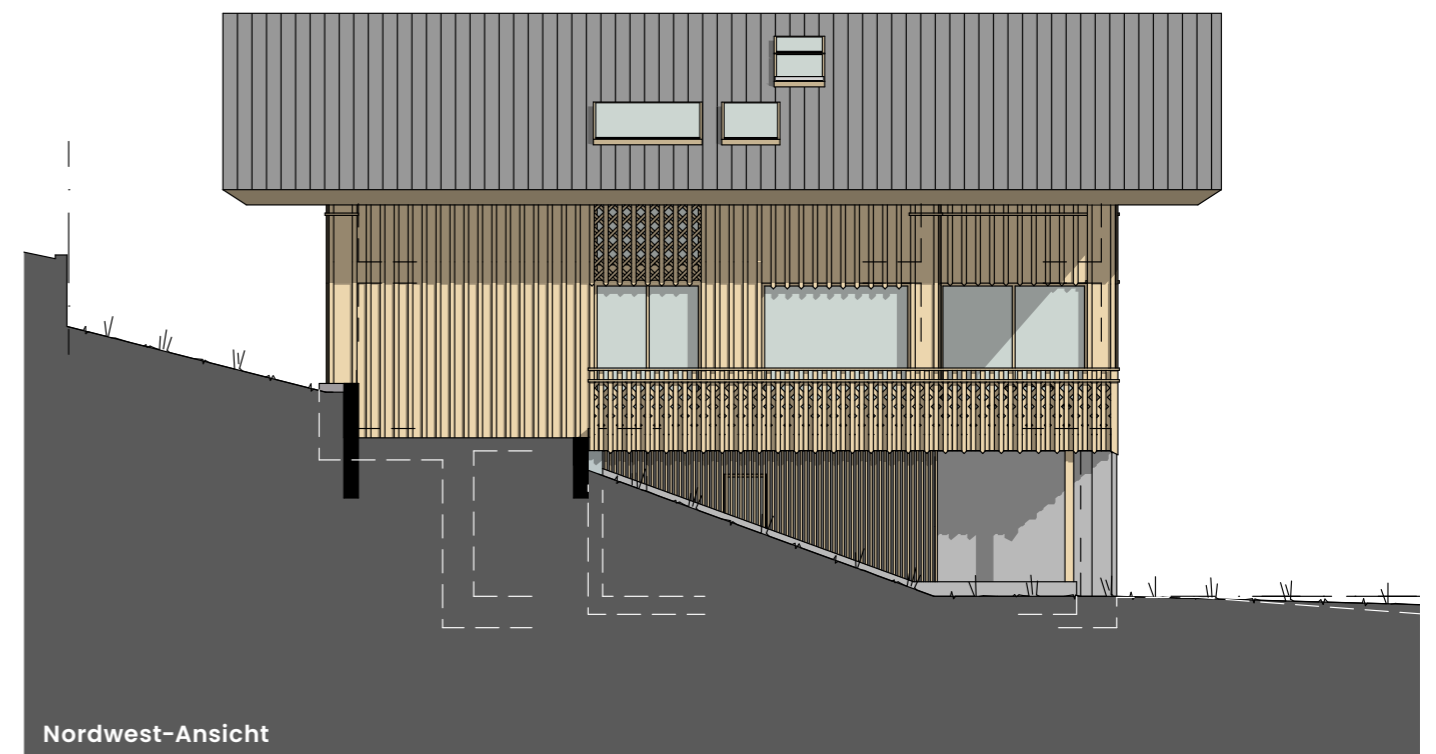
Die gesamtheitliche Gestaltung der Gartenanlage erzeugt ein gepflegtes Erscheinungsbild. Mit der gekonnt gewählten Laubentypologie wird die notwendige Privatsphäre geschaffen. Die

Terrassen sind nach Süden ausgerichtet, wo Sie mit einem herrlichen Panoramablick und Sonne verwöhnt werden.



Südwest-Ansicht

Die Holzfassaden nehmen Proportionen und Stilelemente des traditionellen Bauernhauses auf.

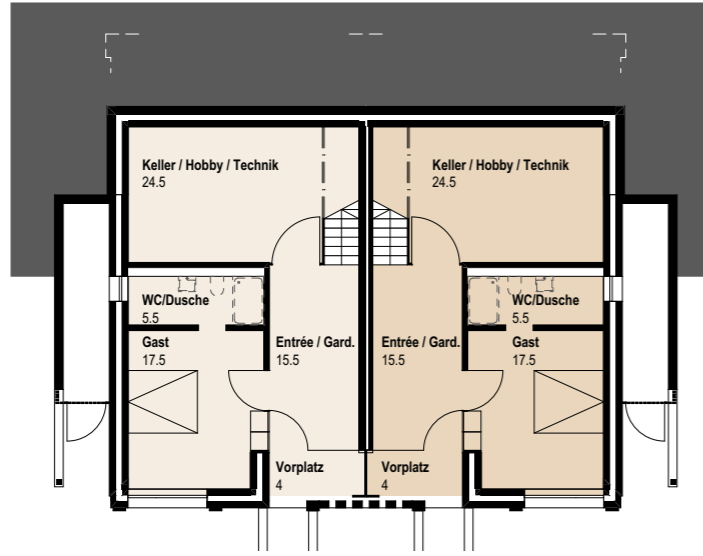


Nordwest-Ansicht

MUSTERGRUNDRISSE: DOPPELHAUS C-E

5.5 Zimmer-Haus West C-E

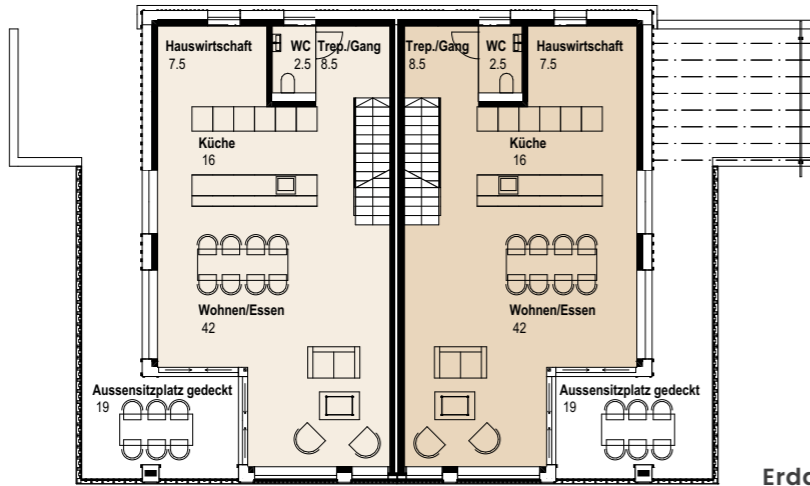
Nettowohnfläche: 191 m²
Kellerraum: 24.5 m²
Sitzplatz gedeckt: 19 m²



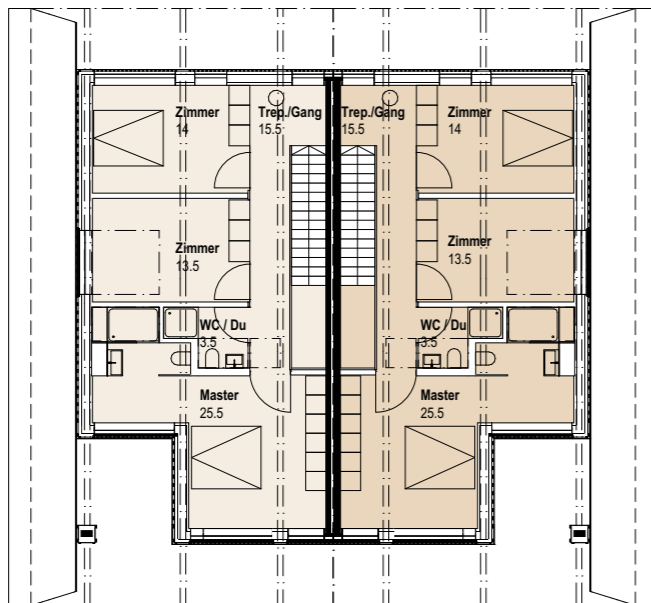
5.5 Zimmer-Haus Ost C-E

Nettowohnfläche: 191 m²
Kellerraum: 24.5 m²
Sitzplatz gedeckt: 19 m²

Untergeschoss



Erdgeschoss



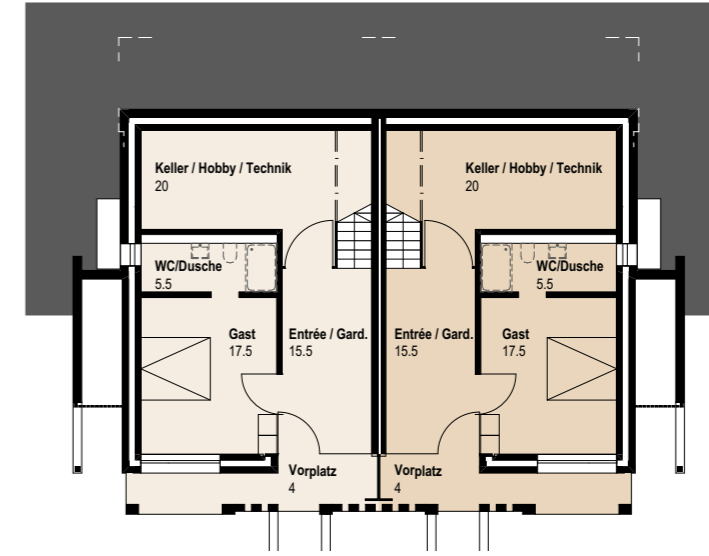
Dachgeschoss



MUSTERGRUNDRISSE: DOPPELHAUS F

5.5 Zimmer-Haus West F

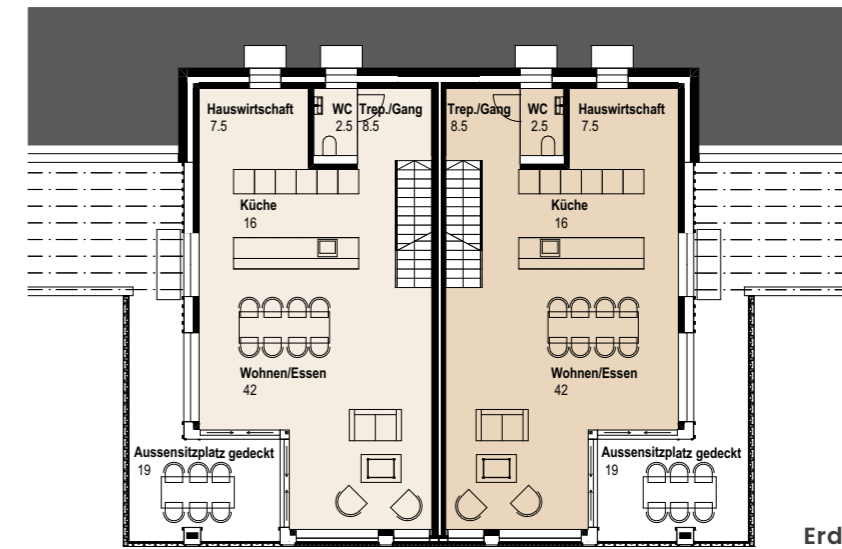
Nettowohnfläche: 191 m²
Kellerraum: 20 m²
Sitzplatz gedeckt: 19 m²



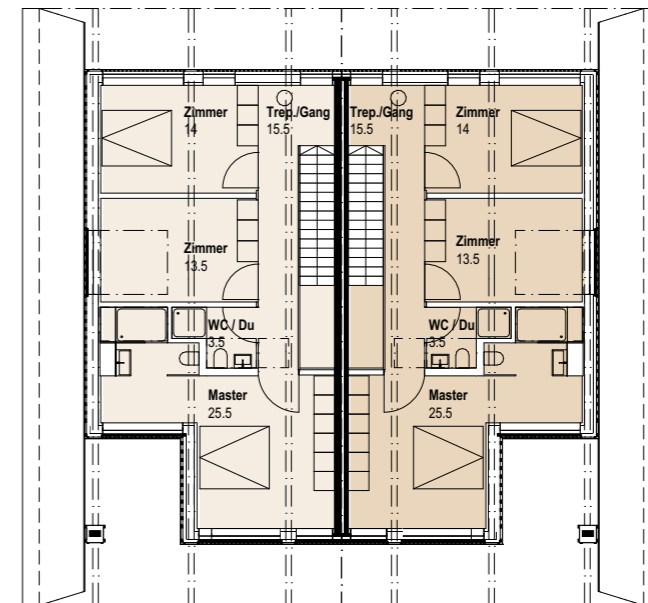
5.5 Zimmer-Haus Ost F

Nettowohnfläche: 191 m²
Kellerraum: 20 m²
Sitzplatz gedeckt: 19 m²

Untergeschoss



Erdgeschoss



Dachgeschoss



Kontakt, Beratung und Verkauf

CASA IMMOBILIEN

CASA Immobilien AG
Am Plätzli
Obere Hauptgasse 74
3600 Thun
www.casa-immo.ch
Telefon 033 222 66 55

Ausführung & Realisierung

HMS

HMS Architekten AG
Seestrasse 20
3700 Spiez
www.hms-architekten.ch
Telefon 033 655 65 65

Bauherrschaft

BHG Endorfhohle Sigriswil
p.A. HMS Architekten AG
Seestrasse 20
3700 Spiez

