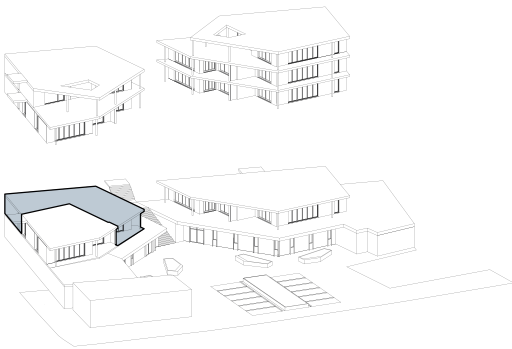


~ seeLUFT ~

Küsnacht am Zürichsee

STAND: 09.02.2018



3 ½ ZIMMER · 1. OG

WOHNUNG 02.11

Nutzfläche

ca. 98.0 m²

Balkon

ca. 30.5 m²

Kellerraum

ca. 7.5 m²

IHRE ANSPRECHPARTNERIN: VIRNA GAMBARO
T 044 918 77 04 · V.GAMBARO@GIANESI-HOFMANN.CH
WWW.SEELUFT-KUESNACHT.CH



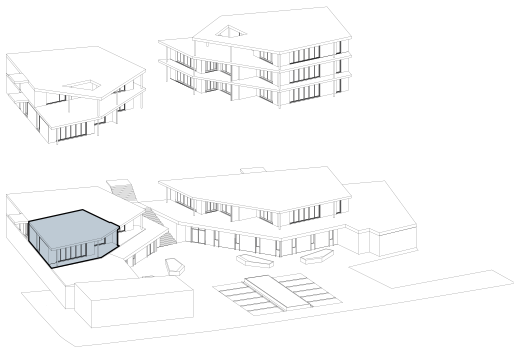
M 1 2 3 4 5

MST. 1:100 Grundrissänderungen vorbehalten. Flächenmasse sind Zirkummasse. Möblierung ist im Verkaufspreis nicht mit inbegriffen.

~ seeluft ~

Küsnacht am Zürichsee

STAND: 09.02.2018



2 ½ ZIMMER · 1. OG

WOHNUNG 02.12

Nutzfläche

ca. 69.5 m²

Balkon

ca. 24.0 m²

Kellerraum

ca. 7.5 m²

IHRE ANSPRECHPARTNERIN: VIRNA GAMBARO

T 044 918 77 04 · V.GAMBARO@GIANESI-HOFMANN.CH

WWW.SEELUFT-KUESNACHT.CH



M 1 2 3 4 5

MST. 1:100 Grundrissänderungen vorbehalten. Flächenmasse sind Zirkummasse. Möblierung ist im Verkaufspreis nicht mit inbegriffen.

~ seeLUFT ~

Küsnacht am Zürichsee

STAND: 09.02.2018



3 ½ ZIMMER · 2. OG

WOHNUNG 02.23

Nutzfläche

ca. 98.0 m²

Balkon

ca. 30.5 m²

Kellerraum

ca. 7.5 m²

IHRE ANSPRECHPARTNERIN: VIRNA GAMBARO
T 044 918 77 04 · V.GAMBARO@GIANESI-HOFMANN.CH
WWW.SEELUFT-KUESNACHT.CH



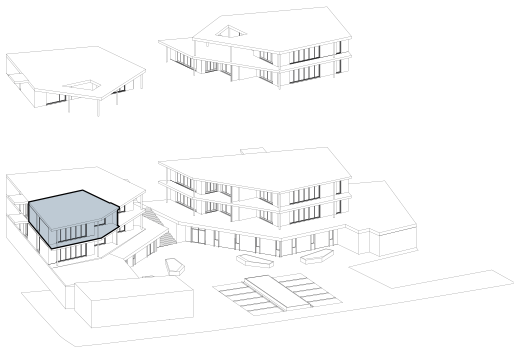
M 1 2 3 4 5

MST. 1:100 Grundrissänderungen vorbehalten. Flächenmasse sind Zirkummasse. Möblierung ist im Verkaufspreis nicht mit inbegriffen.

~ seeluft ~

Küsnacht am Zürichsee

STAND: 09.02.2018



2 ½ ZIMMER · 2. OG

WOHNUNG 02.24

Nutzfläche

ca. 69.5 m²

Balkon

ca. 24.0 m²

Kellerraum

ca. 7.5 m²

IHRE ANSPRECHPARTNERIN: VIRNA GAMBARO
T 044 918 77 04 · V.GAMBARO@GIANESI-HOFMANN.CH
WWW.SEELUFT-KUESNACHT.CH



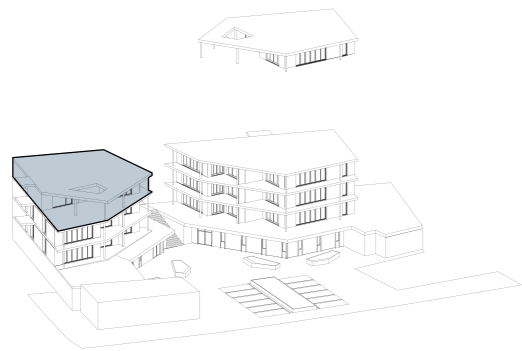
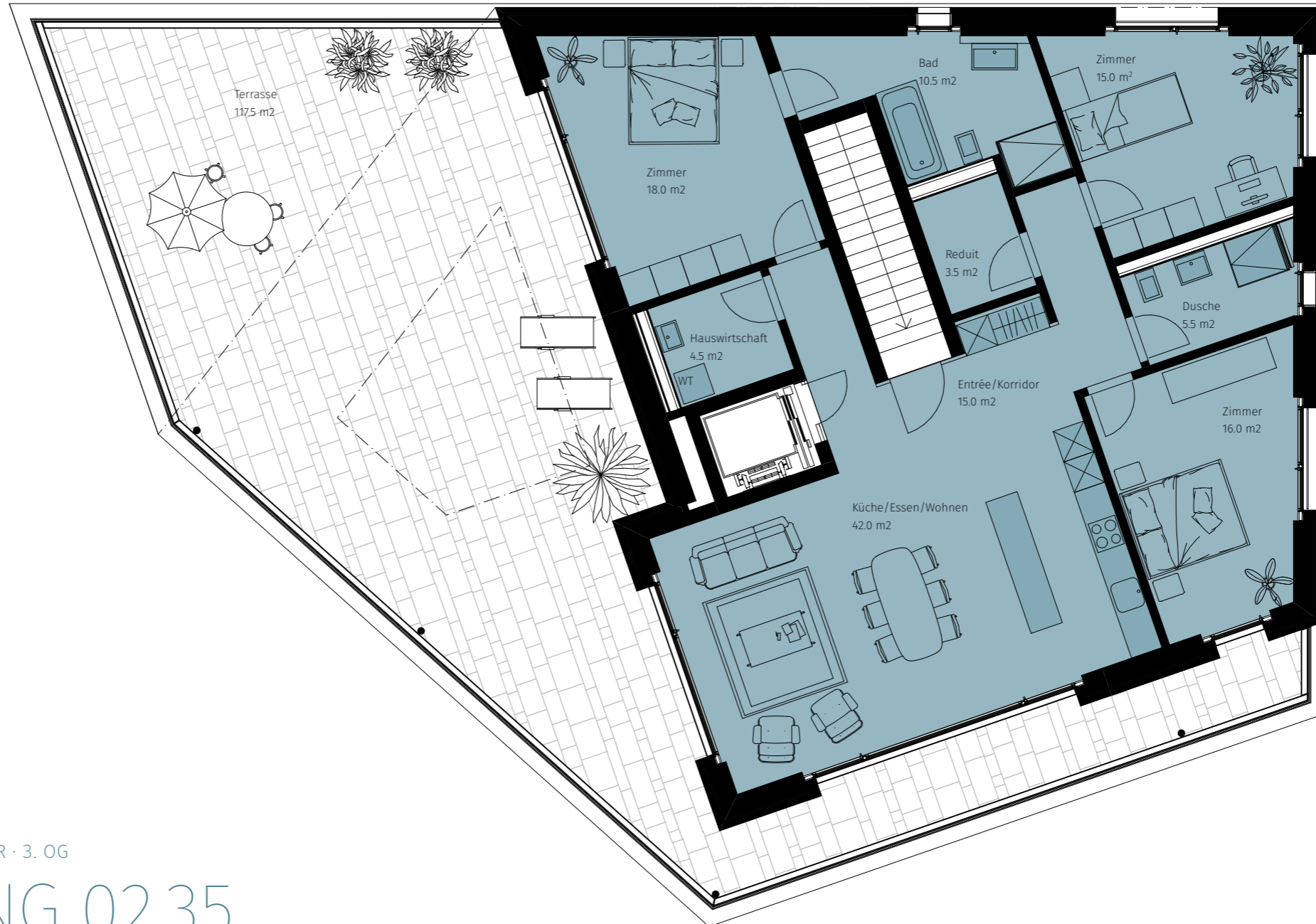
M 1 2 3 4 5

MST. 1:100 Grundrissänderungen vorbehalten. Flächenmasse sind Zirkummasse. Möblierung ist im Verkaufspreis nicht mit inbegriffen.

~SEELUFT~

Küsnacht am Zürichsee

STAND: 09.02.2018



4 1/2 ZIMMER · 3. OG

WOHNUNG 02.35

Nutzfläche	Terrasse	Kellerraum
ca. 130.0 m ²	ca. 117.5 m ²	ca. 10.0 m ²

IHRE ANSPRECHPARTNERIN: VIRNA GAMBARO
T 044 918 77 04 · V.GAMBARO@GIANESI-HOFMANN.CH
WWW.SEELUFT-KUESNACHT.CH

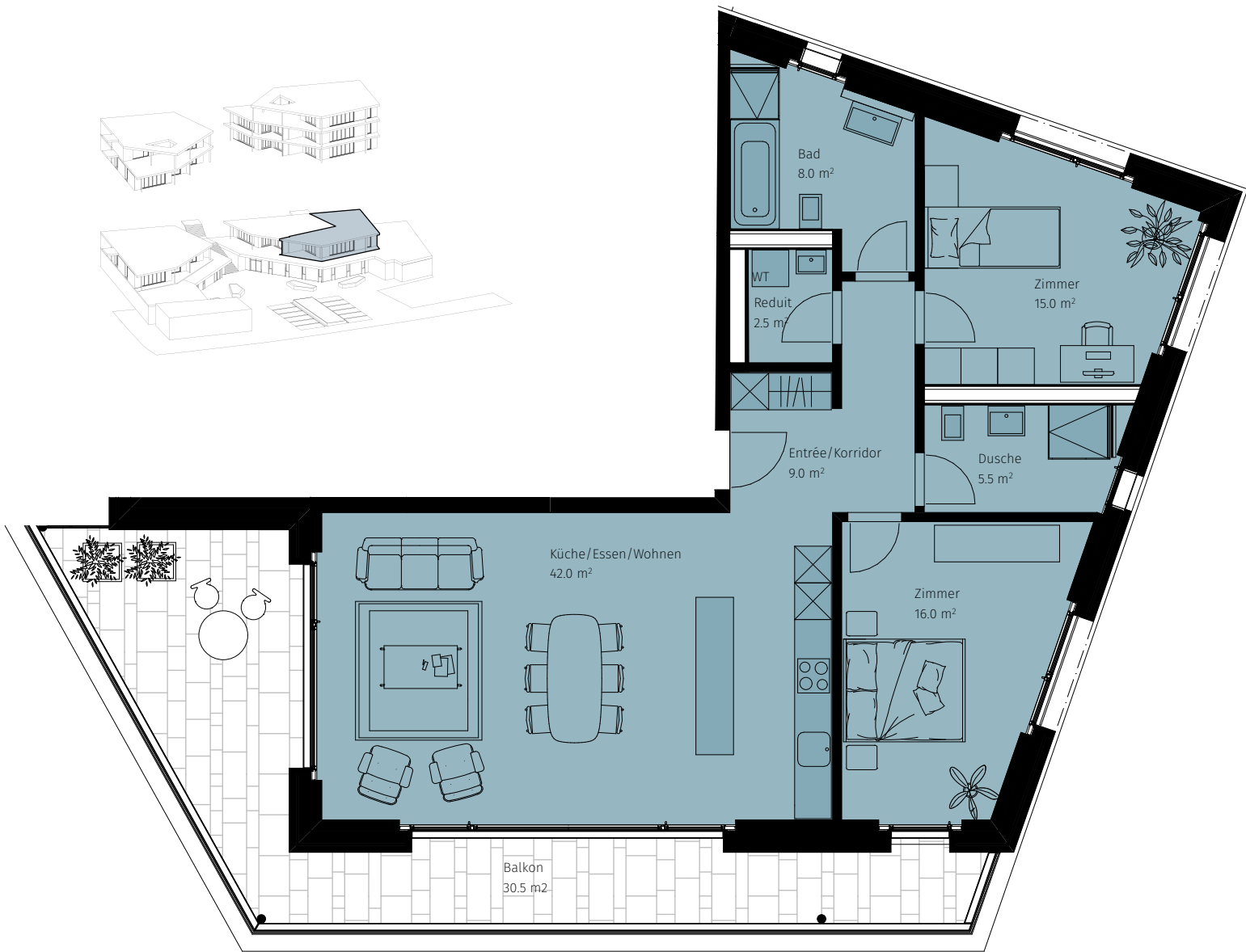
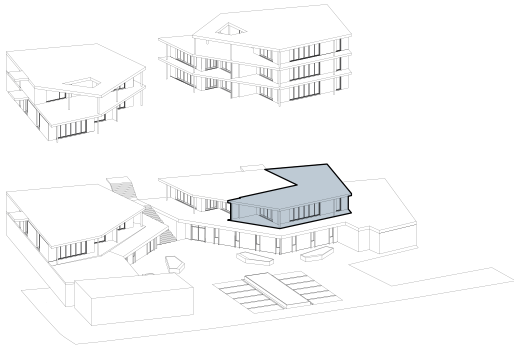


MST. 1:100 Grundrissänderungen vorbehalten. Flächenmasse sind Zirkummasse. Möblierung ist im Verkaufspreis nicht mit inbegriffen.

~ seeluft ~

Küsnacht am Zürichsee

STAND: 09.02.2018



3 ½ ZIMMER · 1. OG

WOHNUNG 10.11

Nutzfläche

ca. 98.0 m²

Balkon

ca. 30.5 m²

Kellerraum

ca. 7.0 m²

IHRE ANSPRECHPARTNERIN: VIRNA GAMBARO
T 044 918 77 04 · V.GAMBARO@GIANESI-HOFMANN.CH
WWW.SEELUFT-KUESNACHT.CH



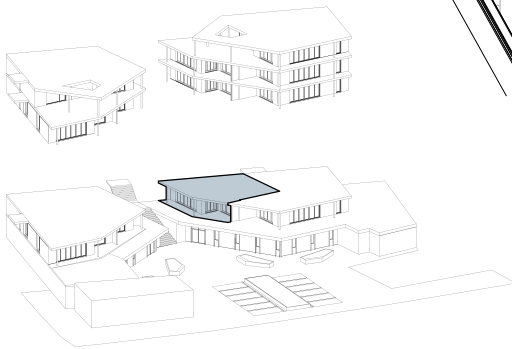
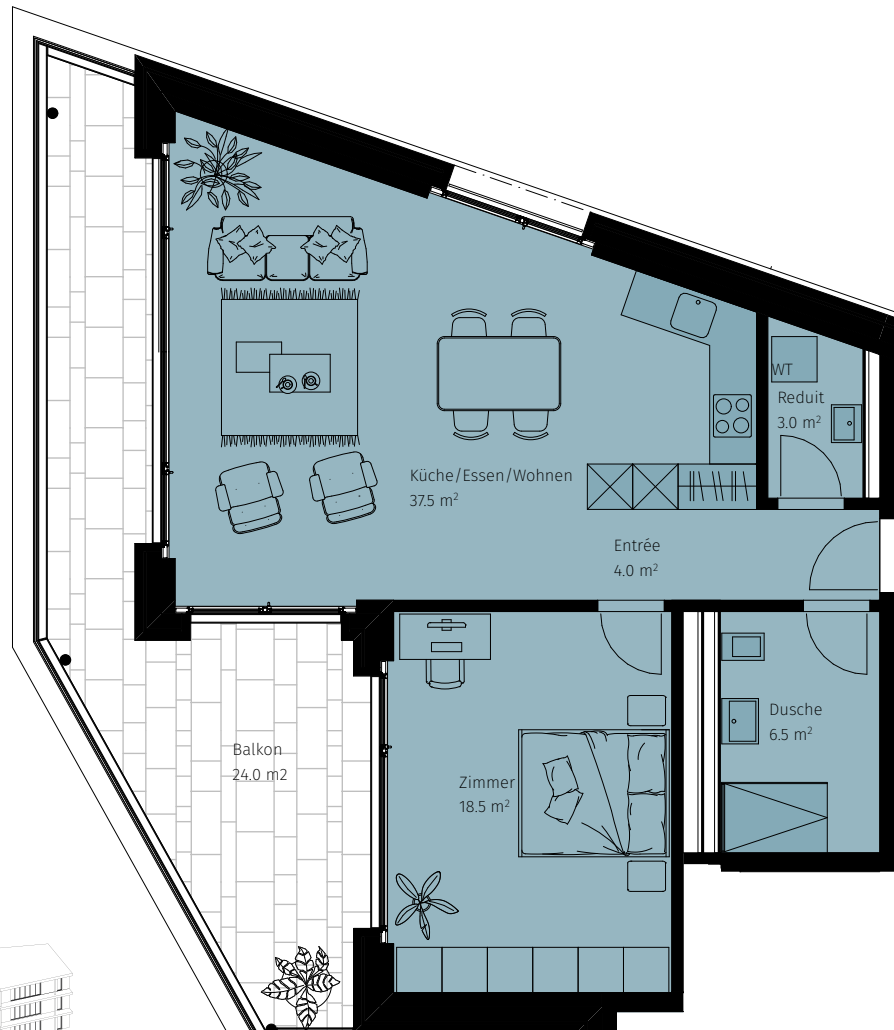
M 1 2 3 4 5

MST. 1:100 Grundrissänderungen vorbehalten. Flächenmasse sind Zirkummasse. Möblierung ist im Verkaufspreis nicht mit inbegriffen.

~ seeluft ~

Küsnacht am Zürichsee

STAND: 09.02.2018



2 ½ ZIMMER · 1. OG

WOHNUNG 10.12

Nutzfläche

ca. 69.5 m²

Balkon

ca. 24.0 m²

Kellerraum

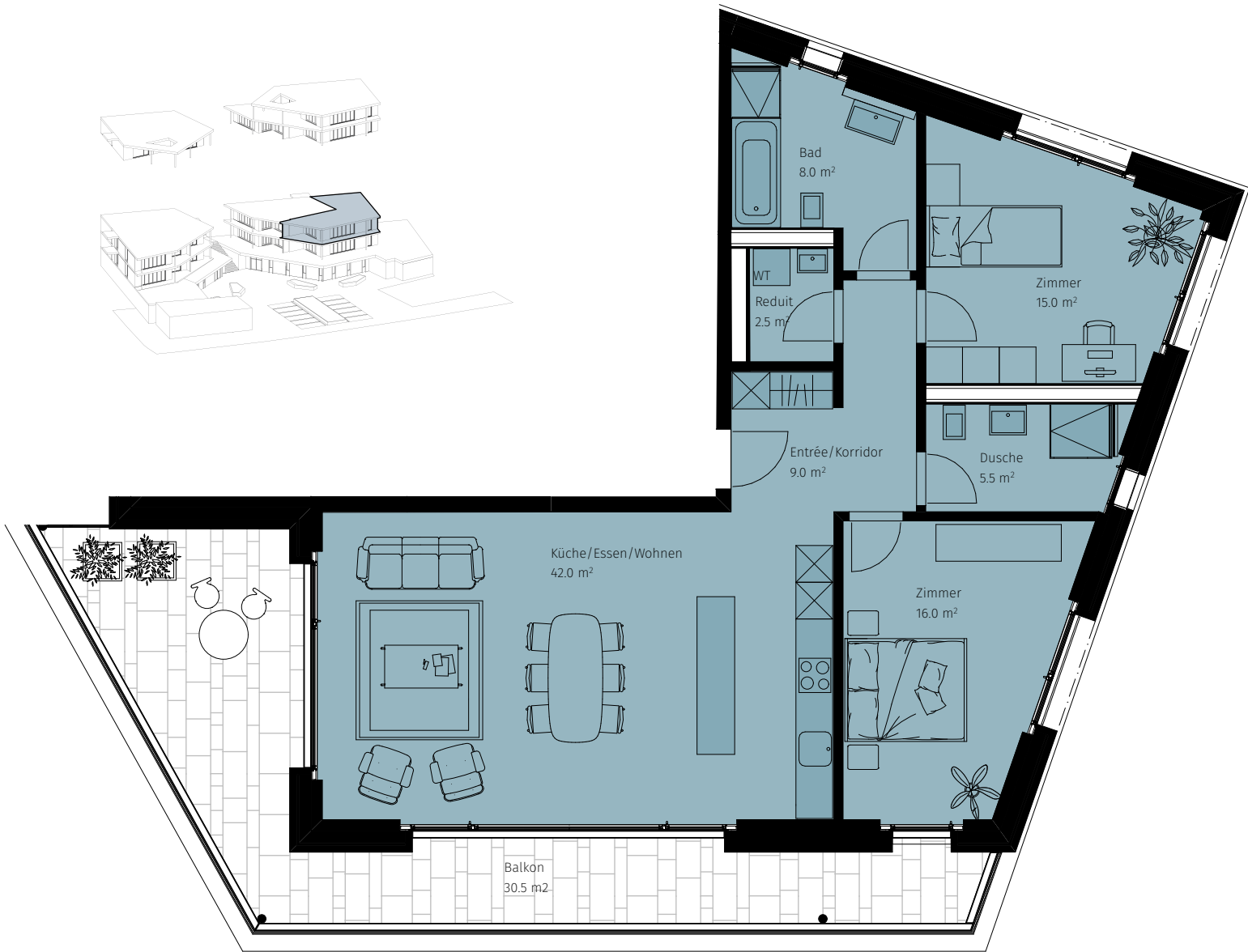
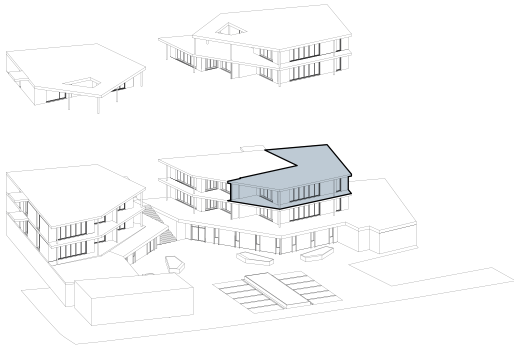
ca. 7.0 m²

IHRE ANSPRECHPARTNERIN: VIRNA GAMBARO
T 044 918 77 04 · V.GAMBARO@GIANESI-HOFMANN.CH
WWW.SEELUFT-KUESNACHT.CH



M 1 2 3 4 5

MST. 1:100 Grundrissänderungen vorbehalten. Flächenmasse sind Zirkummasse. Möblierung ist im Verkaufspreis nicht mit inbegriffen.



3 ½ ZIMMER · 2. OG

WOHNUNG 10.23

Nutzfläche

ca. 98.0 m²

Balkon

ca. 30.5 m²

Kellerraum

ca. 7.0 m²

IHRE ANSPRECHPARTNERIN: VIRNA GAMBARO
T 044 918 77 04 · V.GAMBARO@GIANESI-HOFMANN.CH
WWW.SEELUFT-KUESNACHT.CH



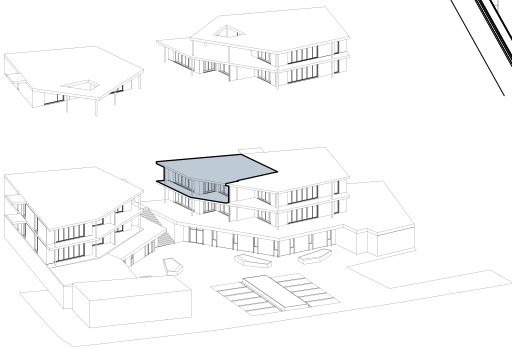
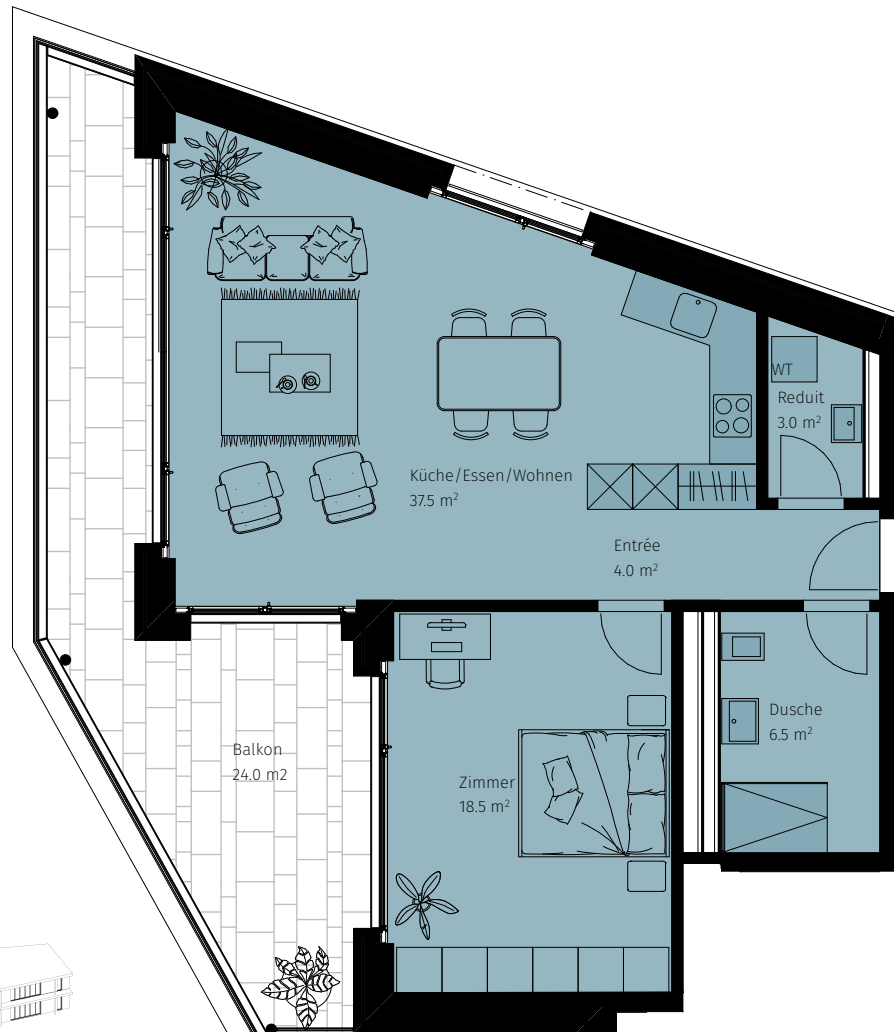
M 1 2 3 4 5

MST. 1:100 Grundrissänderungen vorbehalten. Flächenmasse sind Zirkummasse. Möblierung ist im Verkaufspreis nicht mit inbegriffen.

~ seeLUFT ~

Küsnacht am Zürichsee

STAND: 09.02.2018



2 ½ ZIMMER · 2. OG

WOHNUNG 10.24

Nutzfläche

ca. 69.5 m²

Balkon

ca. 24.0 m²

Kellerraum

ca. 7.0 m²

IHRE ANSPRECHPARTNERIN: VIRNA GAMBARO
T 044 918 77 04 · V.GAMBARO@GIANESI-HOFMANN.CH
WWW.SEELUFT-KUESNACHT.CH



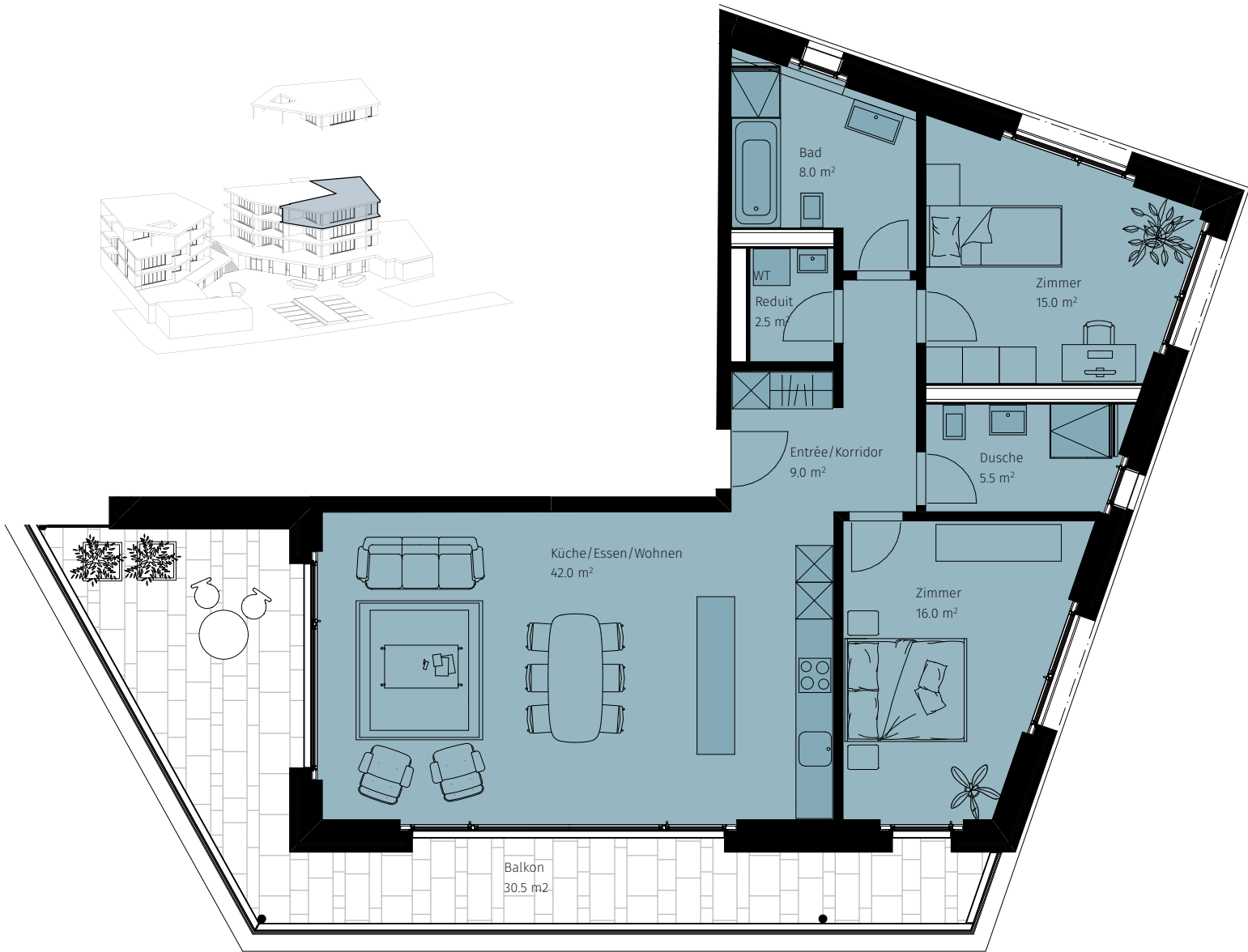
M 1 2 3 4 5

MST. 1:100 Grundrissänderungen vorbehalten. Flächenmasse sind Zirkummasse. Möblierung ist im Verkaufspreis nicht mit inbegriffen.

~ seeluft ~

Küsnacht am Zürichsee

STAND: 09.02.2018



3 ½ ZIMMER · 3. OG

WOHNUNG 10.35

Nutzfläche

ca. 98.0 m²

Balkon

ca. 30.5 m²

Kellerraum

ca. 7.0 m²

IHRE ANSPRECHPARTNERIN: VIRNA GAMBARO
T 044 918 77 04 · V.GAMBARO@GIANESI-HOFMANN.CH
WWW.SEELUFT-KUESNACHT.CH



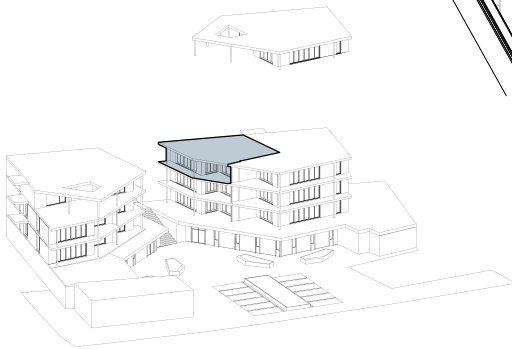
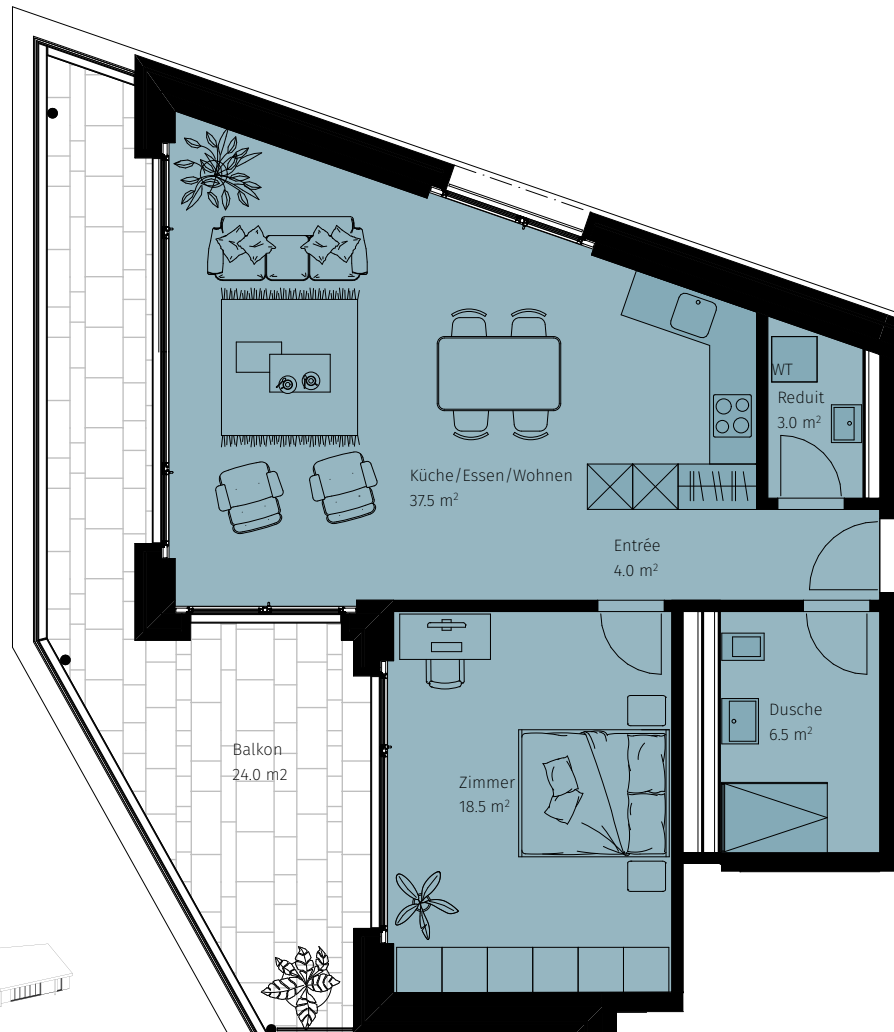
M 1 2 3 4 5

MST. 1:100 Grundrissänderungen vorbehalten. Flächenmasse sind Zirkummasse. Möblierung ist im Verkaufspreis nicht mit inbegriffen.

~ seeluft ~

Küsnacht am Zürichsee

STAND: 09.02.2018



2 ½ ZIMMER · 3. OG

WOHNUNG 10.36

Nutzfläche

ca. 69.5 m²

Balkon

ca. 24.0 m²

Kellerraum

ca. 7.0 m²

IHRE ANSPRECHPARTNERIN: VIRNA GAMBARO
T 044 918 77 04 · V.GAMBARO@GIANESI-HOFMANN.CH
WWW.SEELUFT-KUESNACHT.CH



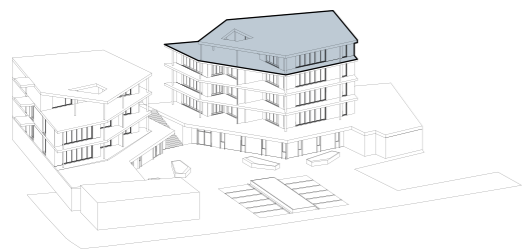
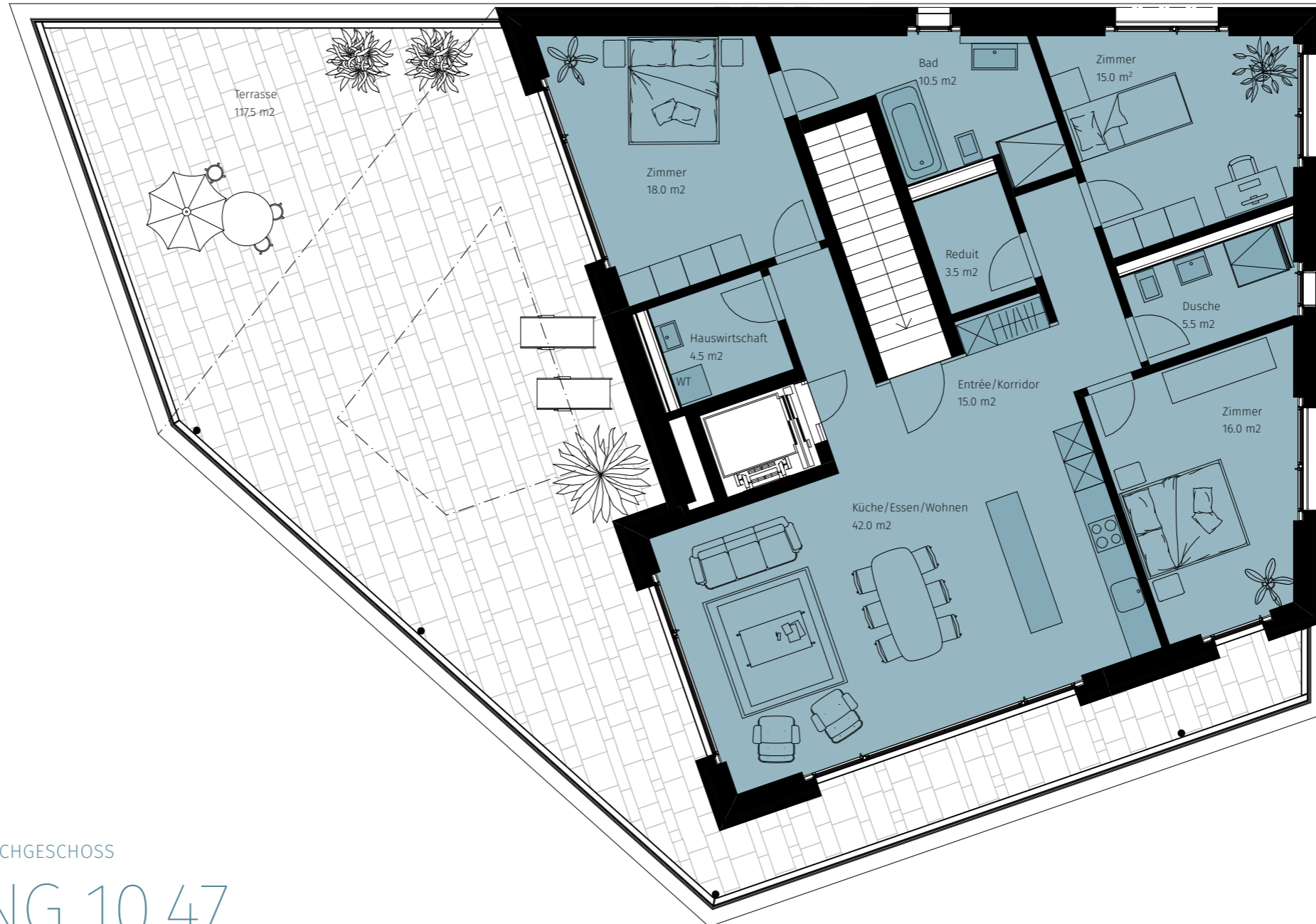
M 1 2 3 4 5

MST. 1:100 Grundrissänderungen vorbehalten. Flächenmasse sind Zirkummasse. Möblierung ist im Verkaufspreis nicht mit inbegriffen.

~SEELUFT~

Küsnacht am Zürichsee

STAND: 09.02.2018



4 1/2 ZIMMER · DACHGESCHOSS

WOHNUNG 10.47

Nutzfläche	Terrasse	Kellerraum
ca. 130.0 m ²	ca. 117.5 m ²	ca. 9.5 m ²

IHRE ANSPRECHPARTNERIN: VIRNA GAMBARO
T 044 918 77 04 · V.GAMBARO@GIANESI-HOFMANN.CH
WWW.SEELUFT-KUESNACHT.CH

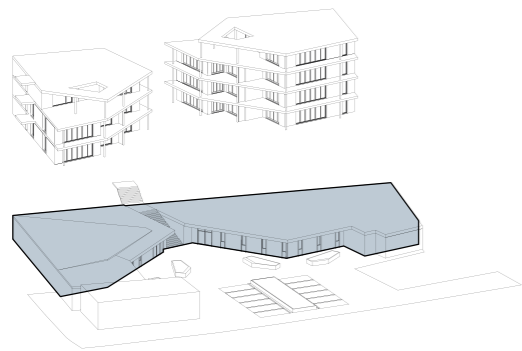
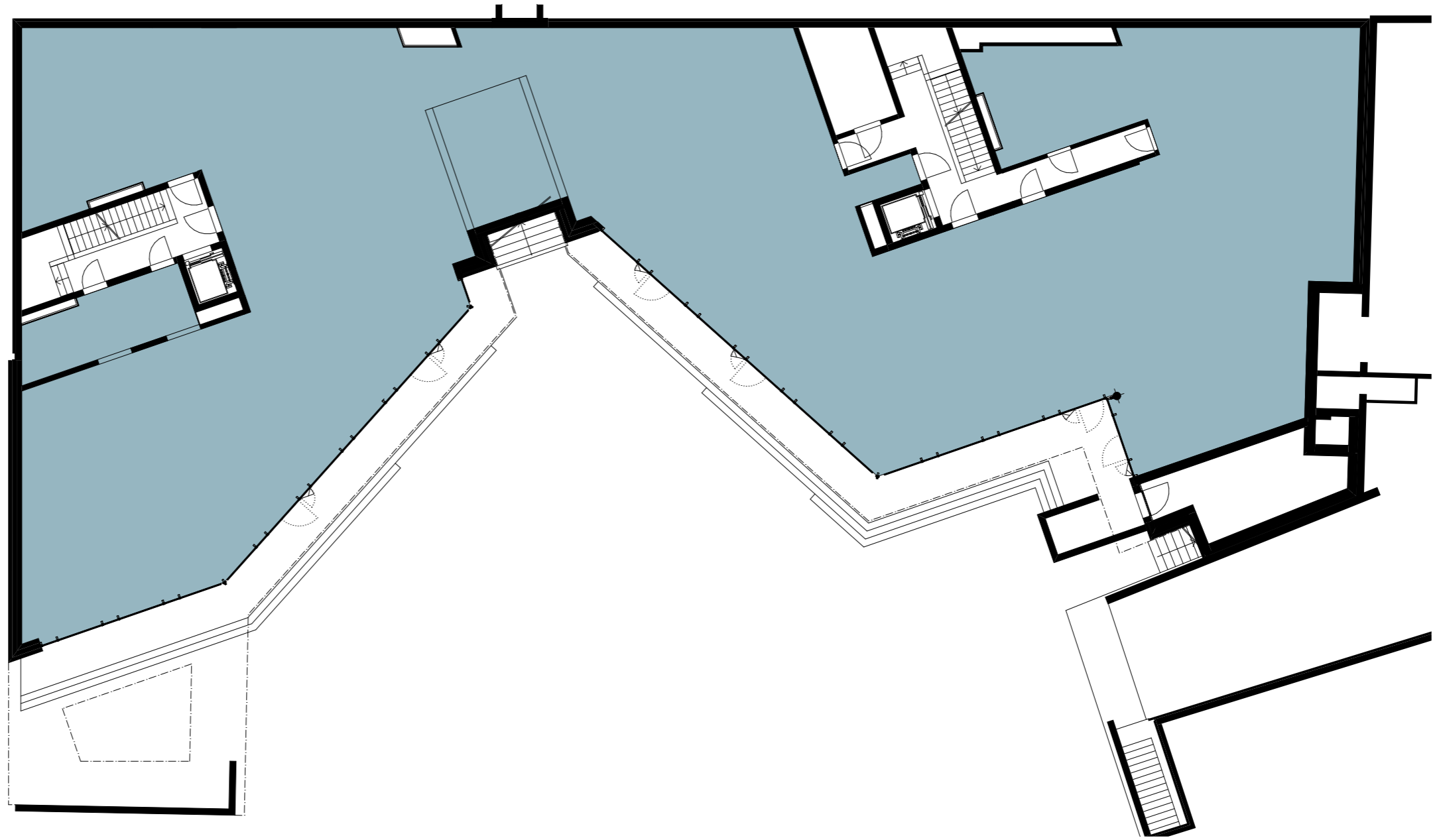


MST. 1:100 Grundrissänderungen vorbehalten. Flächenmasse sind Zirkummasse. Möblierung ist im Verkaufspreis nicht mit inbegriffen.

~SEELUFT~

Küsnacht am Zürichsee

STAND: 09.02.2018



ERDGESCHOSS

GEWERBE G.01

Nutzfläche

ca. 705.0 m²

Die Gewerbefläche im Erdgeschoss umfasst ca. 705.0 m² und lässt sich je nach Bedarf flexibel unterteilen. Die Gesamtmietkosten werden nach Absprache festgelegt.

IHRE ANSPRECHPARTNERIN: VIRNA GAMBARO
T 044 918 77 04 · V.GAMBARO@GIANESI-HOFMANN.CH
WWW.SEELUFT-KUESNACHT.CH



M 1 2 3 4 5

MST. 1:100 Grundrissänderungen vorbehalten. Flächenmasse sind Zirkummasse. Möblierung ist im Verkaufspreis nicht mit inbegriffen.